

北九州市八幡東区

ライオンズマンション桃園公園 902号室

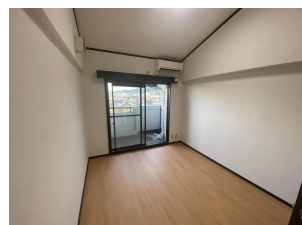
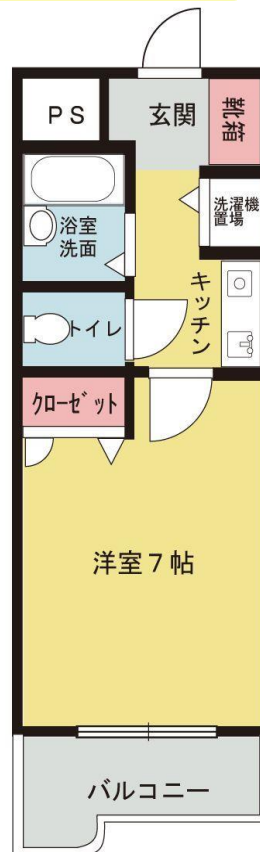
入居募集！！



外観タイル貼りの9階建てマンション

北九州市八幡東区の桃園公園そばに位置する「ライオンズマンション桃園公園」最上階！！9階のお部屋で入居者を募集しております！
 国道3号線から山側に入った通り沿いで、
 黒崎方面・八幡方面にアクセスが良く便利な立地です
 近くには「コメダ珈琲」や「カフェファディ」など暮らしが楽しくなる施設が複数ございます！
 九州国際大学にも近いので、学生さんの一人暮らしにもお勧めです！
 オートロック、TV付きインターホンなど安心の分譲賃貸マンション！

※駐車場は空きがございますが、
 入居後に申込みのため、空き状況に
 変更可能性があります。
 ※駐輪場：自転車1200円、バイク3600円の
 年額使用料が生じます。



エアコン1台付いています！



キッチンにはミニ冷蔵庫付き！



最上階9階からの眺望良好！



洋室にクローゼットあり！



玄関には靴箱あり！



ユニットバス



トイレ別室です！

お気軽にお問合せ下さい！！TEL 092-401-7700

物件種目	賃貸マンション		
最寄駅	鹿児島本線八幡駅		
間タイプ	1K		
賃貸条件	賃料	28,000円	
	敷金1ヶ月(敷引1ヶ月)礼金なし		
所在地	北九州市 八幡東区桃園2丁目14-1		
交通	鹿児島本線八幡駅 徒歩21分		
建物	建物名	ライオンズマンション桃園公園 902	
	構造	RC	規模 9階建9階部分
	使用部分積	(壁芯)20.88㎡	
間取内訳	1K		
築年月	平成3年3月	契約期間	2年
管理費等	管理費なし 共益費4,000円		
駐車場	空有 9,000円 ~10,000円 敷金3か月		
現況	空家	入居日	相談
設備	プロパンガス・エアコン・給湯・トイレ・バス・トイレ別・シャワー・BS端子・収納スペース・冷蔵庫・洗面台・室内洗濯機置場・照明器具付き・バルコニー・エレベーター・オートロック・TVモニター付きインターホン・宅配ボックス・駐輪場		
保険等	加入義務有 18,000円 2年		
備考	鍵交換 16,500円 室内消毒12,100円 くらしーど24 880円 短期解約違約金：1年未満は家賃2ヶ月分、1年以上～2年未満は家賃1ヶ月分が生じます。 解約月の解約日付が1～15日：賃料月額半額を、16～末日：賃料月額全額をお支払い願います。 駐輪場年額使用料の設定があり自転車：1200円/台、バイク：3600円/台となっております。		



(公社)福岡県宅建物取引業協会 福岡県知事免許(2)第17182号

(一社)九州不動産公正取引協議会加盟

ヤマト建設株式会社

福岡市早良区田隈2丁目10-11

TEL 092-401-7700

FAX 092-402-6887

客付会社様へ		■手数料負担の割合	貸主	%	借主	100 %
広告掲載については、事前に承諾申込書をご提出頂きます		■手数料配分の割合	元付	%	客付	100 %
■取引態様：一般媒介						
■情報公開日：2022年3月11日						