



自然につつまれた糸島市の物件!★2LDK★駐車場もありますよ!

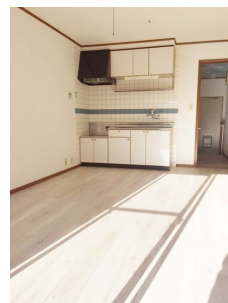
物件種目	アパート	物件番号	98924112
所在地	糸島市 志摩 岐志 922-1		
沿線・駅・交通	筑肥線 加布里駅 徒歩90分		
賃料	4.4万円	建物名	ソレイユ志摩 101
間取り	2LDK	専有面積	48.44m ² (約14.65坪)



【間取り図】出窓も付いてて明るいお部屋です♪



【外観写真】



【ダイニングキッチン】



【トイレ】



【洗面化粧台】



【その他内観】

階建・階	地上2階 1階部分	築年月	1994 [H6] 年 11月
間取り内訳	洋5.7/和6/LDK10		
バルコニー	南西	サービスルーム数	
駐車場	空有 4000円	駐車場敷金	
敷金	2ヶ月	精算方式	敷引 2ヶ月
礼金	礼金なし		
保証金	保証金なし	保証金償却	
家賃保証	要 全保連	特優貸	
専有庭面積			
管理費	管理費なし	保険	加入要 16000円 2年 リビングパートナー
共益費	2000円	雑費	2200円
賃貸区分		契約期間	2年
更新料	無	その他一時金	鍵交換代: 16500円、室内消毒代: 12100円、駐車場プレート代: 1000円
施設費用			
その他費用	くらしーど24:880円 / 月		
駐車場 形式・状況			
駐車場備考			
建物構造	木造		
現況	居住中	建土工法	
管理方式		入居日	相談
最適用途			
小学校区		中学校区	
設備	プロパンガス 給湯 バス・トイレ別 シャワー シャンプードレッサー 室内洗濯機置場 フローリング テラス 出窓 2口コンロ 独立洗面脱衣所 シャッター(雨戸)		
特記事項	二人入居可 日当たり良好 閑静住宅街 角部屋 ペット不可		
共同住宅			

備考	角部屋、出窓付♪日当たり良好です!		
取引態様	貸主	情報更新日	2020年03月17日
お問い合わせ先	ヤマト建設(株) 福岡県福岡市 早良区田隈2丁目10-11 TEL:092-401-7700 FAX:092-402-6887 免許番号:福岡県知事(2)17182 所属協会:(公社)福岡県宅地建物取引業協会		



物件種目	アパート	物件番号	98924112
所在地	糸島市 志摩 岐志 922-1		
沿線・駅・交通	筑肥線 加布里駅 徒歩90分		
賃料	4.4万円	建物名	ソレイユ志摩 101
間取り	2LDK	専有面積	48.44m ² (約14.65坪)

