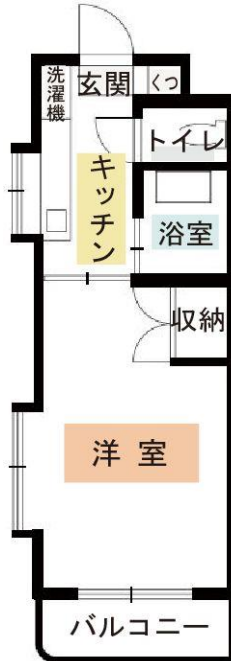


# 入居者募集！！ ラ・ポート空港前 105号室



ボタニカル柄のアクセントクロス★リゾート感↑↑



福岡空港まで  
徒歩10分！  
コンビニ  
スーパー近く！  
便利な立地です！(^^)！



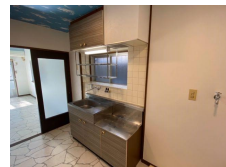
物件種目	<b>賃貸マンション</b>		
最寄駅	福岡市空港線福岡空港駅		
間タイプ	1K		
賃料条件	賃料	<b>37,000円</b>	
	敷金なし(実費精算) 礼金2ヶ月		
所在地	福岡市 博多区空港前3丁目23-25		
交通	福岡市空港線 福岡空港駅 徒歩10分		
建物	建物名	ラ・ポート空港前 105	
	構造	RC	規模 3階建1階部分
	使用部分積	(壁芯)23㎡	
	間取内訳	洋8	
築年月	平成2年3月	契約期間	2年
管理費等	管理費なし 共益費2,000円		
駐車場	無		
現況	空家	入居日	即時
設備	プロパンガス・エアコン・給湯・トイレ・バス・トイレ別・シャワー・収納スペース・ガスコンロ設置可・室内洗濯機置場・フローリング・バルコニー・TVモニター付きインターホン		
保険等	加入義務有 15,000円 2年		
備考	鍵交換代 16,500円 室内消毒代 11,000円 水道代 3,000円/月 くらしーど 880円/月 角部屋 洋室とキッチンに出窓(南側)あり！		



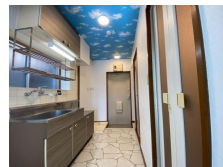
洋室 8畳



出窓もあります！



キッチンにも窓あり！



天井は空！床は石調！



収納スペース大！



建物外観



トイレ



ユニットバス

★クロス★  
全面リニューアルしました！！  
是非ご内覧ください！！



(公社)福岡県宅地建物取引業協会 福岡県知事免許(2)第17182号

(一社)九州不動産公正取引協議会加盟

**ヤマト建設株式会社**

福岡市早良区田隈2丁目10-11

TEL 092-401-7700

FAX 092-402-6887

客付会社様へ		■手数料 負担の割合	貸主	%	借主	100 %
2年契約 1年未満での解約は 家賃2ヶ月分 1年以上2年未 満での解約は家賃1ヶ月の短 期違約金が生じます		■手数料 配分の割合	元付	%	客付	100 %
■取引態様：貸主						
■情報公開日：2020年5月14日						